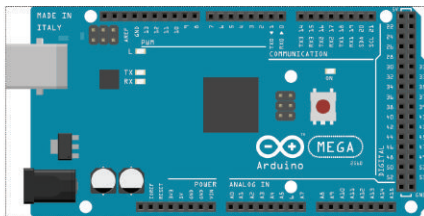


Arduino Uno



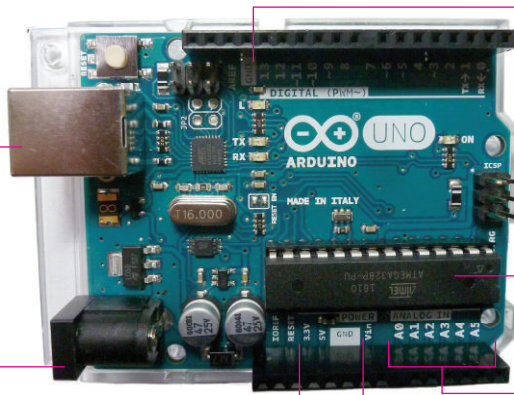
Arduino Mega

Éléments principaux d'une carte Arduino

Port USB :

- téléversement des scripts
- communication série
- alimentation de la carte Arduino

Alimentation
de la carte Arduino (5 V)



Broches numériques

Microcontrôleur ATmega

Broches analogiques

Alimentation (3.3 V, 5 V, Gndx2)